

Extension Maison particulière

HORizontALE

 2 bis, passage Charles Albert, Paris XVIII^e
Architecte :

Alain Rihn

Maîtrise d'ouvrage :

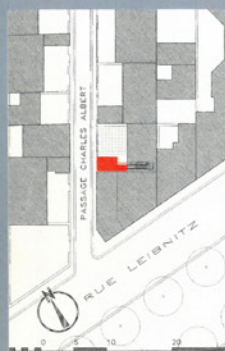
privée



plan de situation

Programme :

Restructuration d'une maison particulière avec l'ajout d'une cuisine et d'une salle de bains.



plan de masse

Surface ajoutée :

 14 m²
Coût total :

350.000 francs hors taxes (valeur 1993)

Livraison :

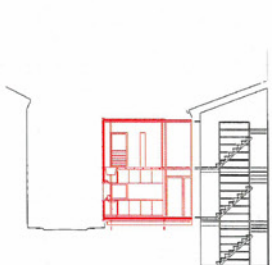
Juillet 1993



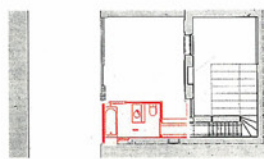
état initial

■ Existant

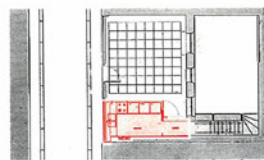
■ Extension



coupe transversale sur l'entrée de l'extension et façade sur jardin de la partie ancienne



plan du premier étage



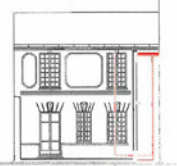
plan du rez-de-chaussée



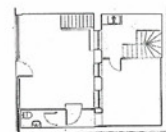
vue du chantier depuis le passage



coupe transversale sur la partie ancienne et façade nord de l'extension



coupe longitudinale sur l'extension


 état initial :
plan du premier étage

 état initial :
plan du rez-de-chaussée

 vue du chantier
depuis la cour


De haut en bas et de gauche à droite :
Vue depuis le jardin
Vue depuis le passage Charles-Albert
L'extension inscrite dans le tissu urbain

Une extension peut parfois ne concerner qu'une surface extrêmement réduite. Cette maison nouvellement acquise ne possédait pas les attendus du bien-être moderne. Alain Rihn est intervenu modifiant l'agencement intérieur en créant un escalier et en rejetant dans une extension extérieure la cuisine et la salle de bains. Dans cette opération délicate, il fallait perdre le minimum de surface, les murs devaient être le plus mince possible. Sur une structure primaire en métal sont venus se poser une structure en bois et un bardage métallique. Afin d'éviter l'aspect industriel induit par ce type de matériau, l'architecte a cerné les panneaux métalliques d'un cadre en bois. Son projet devient alors un bloc autonome collé contre un pignon mitoyen et détaché de la maison par une galerie vitrée. Insérée dans la façade, une fenêtre verticale délimitée par un encadrement éclaire la salle de bains, alors que le plan de travail de la cuisine est bordé sur toute sa longueur par une longue vitre que n'interrompt ni point d'appui, ni menuiserie.

